



En el aspecto material, la capacidad de introducirse en el campo de la artesanía recuperando para el arte técnicas como la costura y el bordado, la inclusión de técnicas apropiacionistas y de reciclaje de materiales, así como la asimilación de los últimos avances en el campo del audio y la imagen, favorecen la aparición de nuevas estrategias expresivas y nuevos medios de formalización que acompañan las más complejas derivaciones del discurso personal.

El resultado es una muestra variada y sensible, que navega entre lo sentido y lo evidentemente expuesto.

Artistas participantes:

Jesús Monteagudo Guerra
 Rafel Forga
 Sandra March
 Carlota Polo Martín
 Paola Quevedo Marini
 Lúa Coderch
 Maria del Mar Adell i Herrera
 Júlia Rubio Montalá

Esta exposición supone una reflexión acerca de la realidad más próxima, lo cotidiano, lo íntimo y personal, la vida y la muerte, los límites del autorretrato, los estereotipos de género, la práctica sexual y lo corpóreo. Una serie de propuestas que si bien recurren a diferentes lenguajes para hacerse visibles, tienen en común el uso de una poética que nace de lo más arraigado en cada uno de los artistas.

Las piezas que componen la exposición surgen de *Genealogies Femenines en la Pràctica Artística: Laboratori de Projectes "en relació"*, una asignatura impartida en el marco de los estudios de Bellas Artes. Metodológicamente se recurre a referentes artísticos de la esfera femenina, abriendo un abanico de información y de recursos a nivel conceptual, poético y técnico, libre y rico en sugerencias y matices.

En el ámbito conceptual, la lectura de artistas como Louise Bourgeois, Annette Messager, Kara Walker, Mona Hatoum, Magdalena Abakanowicz, Gillian Wearing, Frida Kalho, Nancy Spero y Kiki Smith entre otras, proporciona un material que posibilita actuaciones y miradas desde diferentes universos creativos.

Coordinación del proyecto

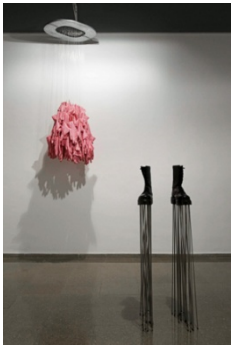
Dra. Ascensión García García

Organiza:

KKKB
 KOMANDO KULTURA KONTEMPORANEA BARCELONA
 Joaquim Costa 9 - 08001 Barcelona
 www.kkkb.es // info@kkkb.es



ENFILAR...IDENTITATS



Rafel Forga

Aguanta, 2005

Guantes de goma, acero galvanizado e hilo de nylon.
50 x 50 x 300 cm.

Gigante con pies de barro, 2006

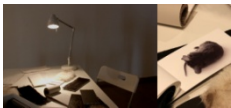
Botes, caucho y acero inoxidable.
35 x 130 cm.



Sandra March

**Las sillas de la reina
*(Distribución y consumo de
mitos SR.), 2008**

Sillitas. Materiales diversos,
impresión digital.
Medidas variables.



Carlota Polo

**s/t (Prosiguieron como si tal
cosa)**

Colección libros de artista
Cada libro 10 x 25 cm.



**No descarta, en el futuro, la
posibilidad de recurrir II y III**

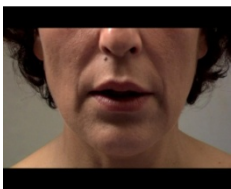
C-print
50 x 90 cm.



Maria del Mar Adell

"Espaguetis para cenar", 2009

74 x 118 x 73 cm.



Júlia Rubio

¿Fría o natural?, 2010

Video instalación, proyección de
video en loop.

Duración 6' 44".

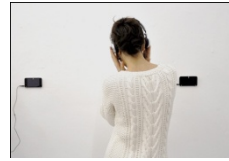
Formato original: Video digital
(MiniDV)

Formato copia: DVD.

Color: PAL.

Sonido estéreo.

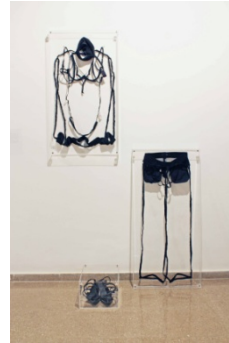
Equipo de producción: Júlia Rubio
Montalà (dirección y edición;
Mercedes Montalà (actriz); Joan
Cutrina (técnico de cámara).



Lúa Coderch

**Alcanzar los registros más
agudos y más graves de mi
voz, 2010.**

Archivos mp4.
00' 55" i 00' 55"
(Ver videos).



s/t

Metacrilato, ropa.

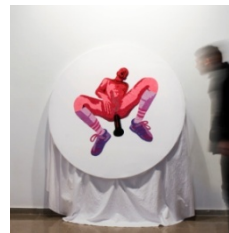
114 x 56 x 5,
100 x 56 x 5,
20 x 29 x 36 cm.



Paola Quevedo

Meeting emptiness, 2008

Animación 38". Video
Retroproyección sobre papel
vegetal 25 x 20 cm.



Jesús Monteagudo

**Pohumuc o las ciento
veintitrés mil cuatrocientas y
seis penetraciones, 2008**

Bordado a mano por el artista
con hilo de algodón perlé.
300 x 300 cm.

ENFILAR...IDENTITATS